

# GENIUS®

# COMPAS

Istruzioni per l'uso - Instructions for use - Instructions pour l'usager - Instrucciones para el uso - Gebrauchsanleitung - Gids voor de gebruiker

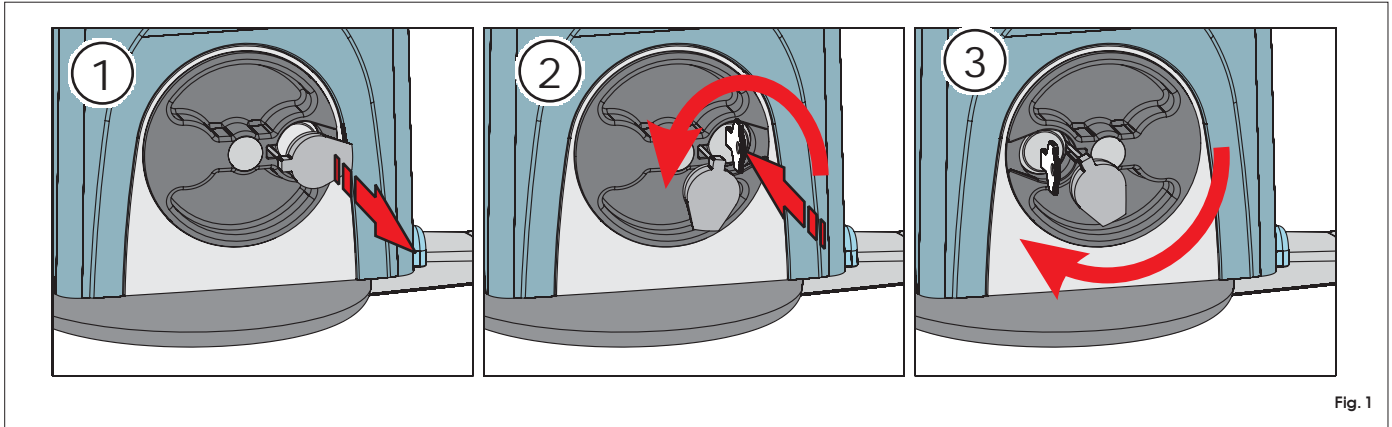


Fig. 1

## ITALIANO

Leggere attentamente le istruzioni prima di utilizzare il prodotto e conservarle per eventuali necessità future

### NORME GENERALI DI SICUREZZA

L'automazione **COMPAS**, se correttamente installata ed utilizzata, garantisce un elevato grado di sicurezza. Alcune semplici norme di comportamento possono evitare inoltre inconvenienti accidentali:

- Non sostare e non permettere a bambini, persone o cose di sostare nelle vicinanze dell'automazione, soprattutto durante il funzionamento.
- Tenere fuori dalla portata dei bambini, radiocomandi o qualsiasi altro datore d'impulso che possa azionare involontariamente l'automazione.
- Non permettere ai bambini di giocare con l'automazione.
- Non contrastare volontariamente il movimento del cancello.
- Evitare che rami o arbusti possano interferire col movimento del cancello.
- Mantenere efficienti e ben visibili i sistemi di segnalazione luminosa.
- Non tentare di azionare manualmente il cancello se non dopo averlo sbloccato.
- In caso di malfunzionamenti, sbloccare il cancello per consentire l'accesso ed attendere l'intervento tecnico di personale qualificato.
- Una volta predisposto il funzionamento manuale, prima di ripristinare il funzionamento normale, togliere alimentazione elettrica all'impianto.
- Non eseguire alcuna modifica sui componenti facenti parte il sistema d'automazione.
- L'utente utilizzatore deve astenersi da qualsiasi tentativo di riparazione o d'intervento e deve rivolgersi solo ed esclusivamente a personale qualificato GENIUS o centri d'assistenza GENIUS.
- Far verificare almeno semestralmente l'efficienza dell'automazione, dei dispositivi di sicurezza e del collegamento di terra da personale qualificato.

### DESCRIZIONE

L'automazione **COMPAS** è ideale per il controllo di aree di accesso veicolare in ambito residenziale.

Per il dettagliato comportamento del cancello scorrevole nelle diverse logiche di funzionamento, fare riferimento al Tecnico d'installazione.

Nelle automazioni sono presenti dispositivi di sicurezza (fotocellule) che impediscono la richiusura del cancello quando un ostacolo si trova nella zona da loro protetta.

Il sistema garantisce il blocco meccanico quando il motore non è in funzione e quindi, per ante inferiori ai 2 m di lunghezza, non occorre installare alcuna serratura. L'apertura manuale è quindi possibile solo intervenendo sull'apposito sistema di sblocco.

La centrale di comando incorporata è dotata di frizione elettronica regolabile che permette un uso sicuro dell'automazione.

Un comodo sblocco manuale rende manovrabile il cancello in caso di black-out o disservizio.

La segnalazione luminosa indica il movimento in atto del cancello.

### FUNZIONAMENTO MANUALE

Nel caso sia necessario azionare manualmente l'operatore per mancanza d'alimentazione o disservizio dello stesso agire come di seguito:

- ① Togliere l'alimentazione al sistema agendo sull'interruttore differenziale.
- ② Sollevare il tappo di protezione della serratura, fig.1 rif.①
- ③ Inserire la chiave e ruotarla in senso antiorario sino al suo arresto, fig.1 rif.②.
- ④ Ruotare la manopola di sblocco in senso orario sino al suo arresto, fig.1 rif.③.
- ⑤ Muovere manualmente l'anta.

### RIPRISTINO DEL FUNZIONAMENTO NORMALE.

Per riportare l'operatore nella normale condizione di lavoro agire come di seguito:

- ① Assicurarsi che il sistema non sia alimentato
- ② Posizionare l'anta circa a metà dell'apertura memorizzata.
- ③ Ruotare la manopola di sblocco in senso antiorario sino al suo arresto, ruotare la chiave in senso orario sino al suo arresto ed estrarla.
- ④ Verificare che il dispositivo di sblocco si sia reinnestato correttamente cercando di muovere manualmente l'anta. L'anta deve essere bloccata e non deve essere possibile movimentarla manualmente.
- ⑤ Riposizionare il tappo di copertura della serratura.
- ⑥ Ripristinare l'alimentazione del sistema e comandare un ciclo di apertura.

# ENGLISH

Read the instructions carefully before using the product and store them for future use

## GENERAL SAFETY REGULATIONS

If correctly installed and used, the **COMPAS** automated system will ensure a high degree of safety. Some simple rules on behaviour can prevent accidental trouble:

- Do not stand near the automated system, and do not allow children, persons or things to do so, especially when it is operating.
- Keep radio-controls, or any other pulse generators that could involuntarily activate the automated system, well away from children.
- Do not allow children to play with the automated system.
- Do not willingly obstruct gate movement.
- Prevent any branches or shrubs from interfering with gate movement.
- Keep the indicator-lights efficient and easy to see.
- Do not attempt to activate the gate by hand unless you have released it.
- In the event of malfunctions, release the gate to allow access and wait for qualified technical personnel to do the necessary work.
- When you have set manual operation mode, cut power to the system before restoring normal operation.
- Do not in any way modify the components of the automated system.
- The User must not in any way attempt to repair or to take direct action and must solely contact qualified GENIUS personnel or GENIUS service centres.
- At least every six months: arrange a check by qualified personnel of the automated system, safety devices and earth connection.

## DESCRIPTION

The **COMPAS** automated system is ideal for controlling vehicle access areas in residential environments.

For details on sliding gate behaviour in different function logics, consult the installation Technician.

Automated systems include safety devices (photocells) that prevent the gate from closing when there is an obstacle in the area they protect.

The system ensures mechanical locking when the motor is not operating and, therefore, for gates of less than 2m in length, installing a lock is unnecessary.

Manual opening is, therefore, only possible by using the release system.

The built-in control unit has an adjustable electronic clutch enabling safe use of the automated system.

A handy manual release facility makes it possible to move the gate in the event of a power cut or fault.

The warning-light indicates that the gate is currently moving.

## MANUAL MODE OPERATION

If the operator has to be manually activated due to a power cut or to an operator fault, proceed as follows:

- ① Cut power to the system with the differential switch.
- ② Lift the protective plug from the lock, fig.1 ref. ①
- ③ Fit the key and turn it anti-clockwise until it stops, fig.1 ref. ②.
- ④ Turn the release knob clockwise until it stops, fig.1 ref. ③.
- ⑤ Move the leaf by hand.

## RESTORING NORMAL OPERATION MODE

Procedure to return the operator to normal work condition:

- ① Make sure that the system is not powered.
- ② Position the leaf about halfway of the memory-stored opening.
- ③ Turn the release knob anti-clockwise until it stops, then turn the key clockwise until it stops and remove it.
- ④ Check if the release device has been correctly engaged, by trying to move the leaf by hand. The leaf must be locked and it must not be possible to move it by hand.
- ⑤ Re-position the lock covering plug.
- ⑥ Restore power to the system and command an opening cycle.

# FRANÇAIS

Lire attentivement les instructions avant d'utiliser le produit et le conserver pour toute nécessité future.

## RÈGLES GÉNÉRALES DE SÉCURITÉ

S'il est correctement installé et utilisé, l'automatisme **COMPAS** garantit un haut niveau de sécurité. Par ailleurs, quelques règles simples de comportement peuvent éviter bien des accidents:

- Ne pas stationner et interdire aux enfants, aux personnes et aux choses de stationner près de l'automatisme et en particulier durant le fonctionnement.
- Éloigner de la portée des enfants les radiocommandes ou tout autre dispositif générateur d'impulsion, pour éviter que l'automatisme ne soit actionné involontairement.
- Interdire aux enfants de jouer avec l'automatisme.
- Ne pas contraster volontairement le mouvement du portail.
- Éviter que des branches ou des arbustes n'entravent le mouvement du portail.
- Faire en sorte que les systèmes de signalisation lumineuse soient toujours efficaces et bien visibles.
- N'actionner manuellement le portail qu'après l'avoir déverrouillé.
- En cas de dysfonctionnement, déverrouiller le portail pour permettre l'accès et attendre l'intervention technique du personnel qualifié.
- Lorsque le fonctionnement manuel a été disposé, couper le courant sur l'installation avant de rétablir le fonctionnement normal.
- N'effectuer aucune modification sur les composants qui font partie du système d'automatisme.
- L'utilisateur doit s'abstenir de toute tentative de réparation ou d'intervention et doit s'adresser uniquement et exclusivement à du personnel qualifié GENIUS ou aux centres d'assistance GENIUS.
- Faire vérifier, au moins tous les six mois, l'efficacité de l'automatisme, des dispositifs de sécurité et de la mise à la terre par du personnel qualifié.

## DESCRIPTION

L'automatisme **COMPAS** est l'idéal pour le contrôle de zones d'accès de véhicules en milieu domestique.

Pour le comportement détaillé du portail coulissant dans les différentes logiques de fonctionnement, s'adresser à l'installateur.

Les automatismes disposent de dispositifs de sécurité (photocellules) qui empêchent la fermeture du portail en cas d'obstacle dans la zone qu'ils protègent.

Le système garantit le blocage mécanique quand le moteur n'est pas en fonction et aucune serrure n'est donc nécessaire pour les vantaux inférieurs aux 2 m de longueur.

L'ouverture manuelle n'est donc possible qu'en intervenant sur le système de déverrouillage spécifique.

La centrale de commande incorporée est munie d'un embrayage électronique réglable qui permet un usage sûr de l'automatisme.

Un dispositif pratique de déverrouillage permet de manœuvrer le portail en cas de coupure de courant ou de dysfonctionnement.

La signalisation lumineuse indique que le portail est en mouvement.

## FONCTIONNEMENT MANUEL

S'il est nécessaire d'actionner manuellement l'opérateur en raison d'une coupure de courant ou d'un dysfonctionnement, agir comme suit:

- ① Mettre le système hors tension, en agissant sur l'interrupteur différentiel.
- ② Soulever le bouchon de protection de la serrure, fig.1 réf. ①.
- ③ Introduire la clé et la tourner en sens inverse horaire jusqu'à son arrêt, fig.1 réf. ②.
- ④ Tourner le bouton de déverrouillage en sens horaire jusqu'à son arrêt, fig.1 réf. ③.
- ⑤ Actionner manuellement le vantail.

## RÉTABLISSEMENT DU FONCTIONNEMENT NORMAL

Pour ramener l'opérateur dans la condition normale de fonctionnement, agir comme suit:

- ① S'assurer que le système est hors tension.
- ② Positionner le vantail environ à la mi-ouverture programmée.
- ③ Tourner le bouton de déverrouillage en sens inverse horaire jusqu'à son arrêt, tourner la clé en sens horaire jusqu'à son arrêt et l'extraire.

